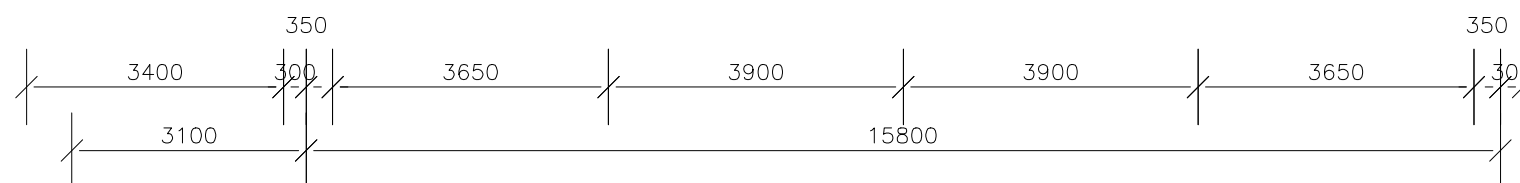
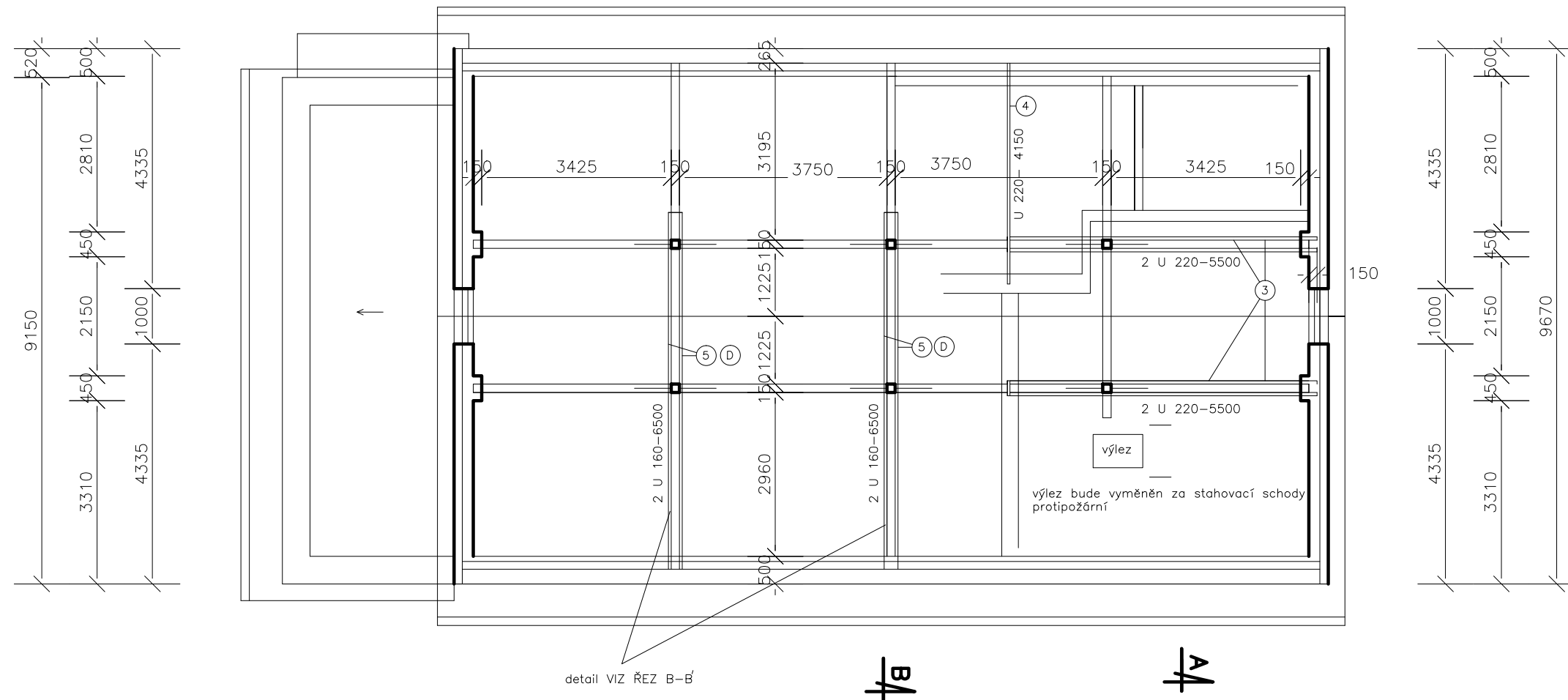
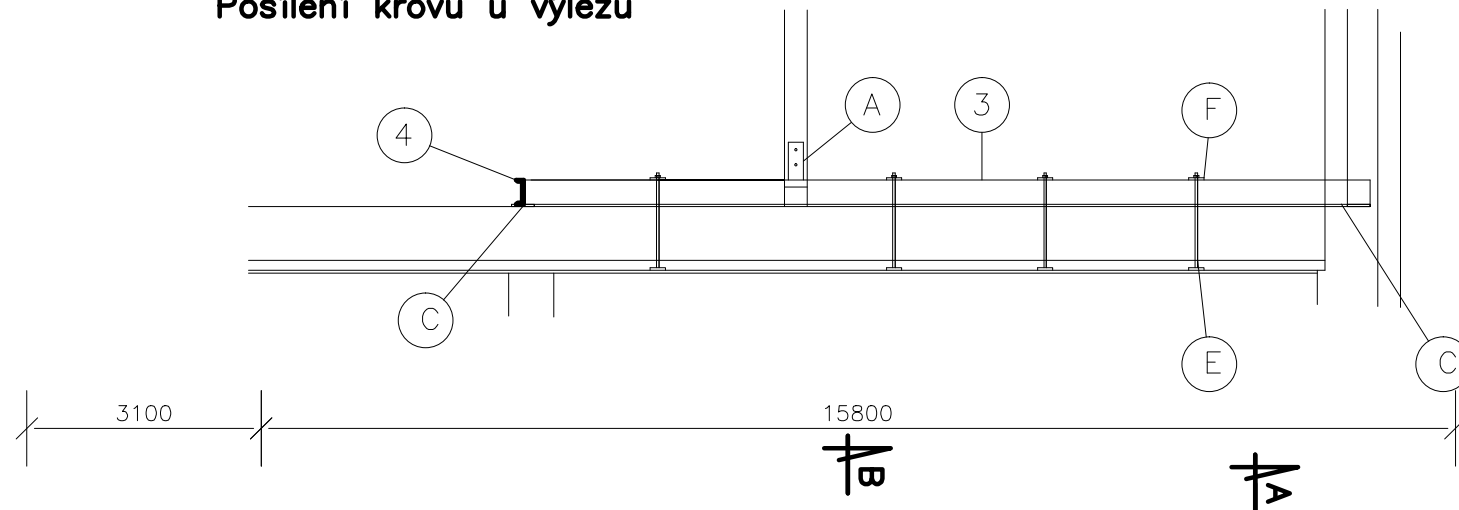
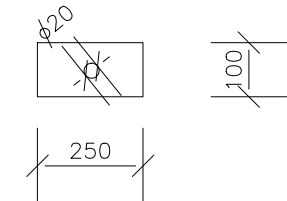


Posílení krovu u výlezu



VÝPIS MATERIÁLU :

- 3) 2 U 220–5500
hmotnost 1 ks 324 kg, celkem $\times 2 = 648$ kg
- A) PLECH 100/250/8 mm přivařit na prvek č. 3 a 6
hmotnost 1 ks 1,625 kg, celkem 16 ks = 26 kg
- B) SVORNÍK M 16 – 220 až 250 mm + 2x matice
+ 2x podložka
počet 50 ks
- 4) U 220 – 4150 mm svařit s prvkem č. 3
po celém obvodu a 6
hmotnost 1 ks 122 kg
- 5) 2 U 160–6500
hmotnost 1 ks 245 kg, celkem $\times 2 = 490$ kg
- C) PLECH 150/400/15 mm vyklínovat pod vazné trámy
5 ks ,hmotnost celkem 36 kg
- D) PLECH 150/400/10 mm vyklínovat pod vazné trámy
4 ks ,hmotnost celkem 19 kg
- E) PLECH 100/100/10 mm svařit se závitovou tyčí
M 16–500 mm + matice a podložka M16 a 8
1 ks 1,6 kg celkem 4 ks ,6,4 kg
- F) PLECH 100/250/15 mm ,středem otvor o 20 mm
přivařit na prvek č. 3 a 6
1 ks 3 kg celkem 8 ks 24 kg



délky profilů zkontrolovat na stavbě!

VYPRACOVAL :		ZODP.PROJEKTANT		MUSILOVÁ MARIE	
MUSILOVÁ MARIE		MUSILOVÁ MARIE		PROJEKTOVÁNÍ STAVEB 756 21 RATIBOŘ 350 IČO 12116459	
STAVEBNÍK : Obec Všemina,zastoupená starostou Robertem Tomšů				DATUM : 5/2016	
MÍSTO STAVBY : k.ú.Všemina parc.č.st.52/1				MĚŘITKO : 1:100	
NÁZEV STAVBY : STAVEBNÍ ÚPRAVY BUDOVY OÚ VSEMINA čp.162				ZAK.Čís. 25/2016	
STAVEBNÍ PROFESE		POSÍLENÍ KROVU		OZN.VÝKRESU : 9	